



## L'Atlas 2022

# Toujours plus d'espace pour votre confort

Emmenez tout votre monde à bord de l'Atlas 2022. Notre plus grand VWUS affiche plaisir de conduire et conception pour la famille, tout en offrant le confort et l'espace voulu pour vous et vos six passagers.

### Caractéristiques principales

#### 7 places spacieuses et un espace de chargement gigantesque

Avec 7 sièges spacieux et le plus grand dégagement pour les jambes en troisième rangée de sa catégorie\*, tout le monde sera confortable. De plus, une capacité de chargement modulable de 2 741 L (avec la banquette arrière rabattue), c'est amplement d'espace pour faire la navette à l'école ou pour aller passer la longue fin de semaine au chalet.

#### Car-Net<sup>MD</sup> en option\*\*

Découvrez la tranquillité d'esprit totale au creux de votre main avec l'appli Car-Net<sup>MD</sup>. Vous pouvez vérifier l'état de votre véhicule, verrouiller ou déverrouiller et démarrer le moteur de votre Atlas à distance, et même localiser votre plus récent emplacement de stationnement, le tout avec votre téléphone intelligent. Et ce ne sont là que quelques-unes de ses fonctionnalités. Il y a plus de 20 façons de connecter avec votre Atlas au moyen de Car-Net<sup>MD</sup> !

#### Remorquage

Pourquoi laisser vos joujoux derrière ? Lorsqu'équipé du moteur V6 de 276 ch, l'Atlas peut tirer une remorque à freins pesant jusqu'à 2 268 kg (5 000 lb).

#### Traction intégrale 4MOTION<sup>MD</sup> de série

La traction intégrale 4MOTION<sup>MD</sup>, de série sur tous les Atlas 2022, redirige instantanément la puissance vers les roues qui en ont le plus besoin. Vous serez donc toujours en plein contrôle même dans les pires conditions routières.

#### Cockpit numérique

Choisissez entre le cockpit numérique Volkswagen de série avec écran d'instruments de 8 po ou le cockpit numérique Pro Volkswagen en option présentant un écran personnalisable de 10,25 po qui affiche en mode plein écran la navigation, les temps de trajet, la consommation de carburant, l'autonomie et plus encore.

\* Basé sur la comparaison d'autres modèles 2022 et 2021 offerts au moment de la publication pour la catégorie des VUS intermédiaires.

\*\* Inclus dans le PDSF de certains modèles. Non disponible sur les versions Trendline. Nécessite un appareil et abonnement cellulaires. Certaines fonctionnalités nécessitent des véhicules correctement équipés pour être utilisées.



## Conçu pour la vie

L'Atlas 2022 à 7 places est réputé pour son style audacieux, son immense habitacle et le plus grand dégagement pour les jambes en troisième rangée de sa catégorie. Et pour 2022, l'Atlas reste fidèle à ses points forts tout en bénéficiant également d'une technologie de pointe avec l'appli Car-Net<sup>MD</sup> en option\*\*.





### Couleurs de carrosserie

**TL** Trendline

**CL** Comfortline

**HL** Highline

**EL** Execline



**Blanc pur**

TL, CL, HL, EL



**Noir profond nacré**

TL, CL, HL, EL



**Gris platine métallisé**

TL, CL, HL, EL



**Bleu tourmaline métallisé**

CL, HL, EL



**Argent pyrite métallisé**

CL, HL, EL



**Rouge Aurora Chroma**

HL, EL



**Vert Racing métallisé**

HL, EL



**Blanc oryx nacré**

HL, EL

Fin de la production  
- Novembre 2021

### Options de matériau intérieur



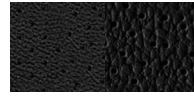
**Tissu noir Titan**

TL



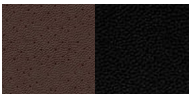
**Similicuir noir Titan**

CL



**Cuir noir Titan avec inserts latéraux à rayures Quarzit**

HL, EL



**Cuir brun Mauro avec inserts latéraux noir Titan**

EL



**Cuir Shetland gris avec inserts latéraux à rayures quarzit**

EL



### Garantie des accessoires Volkswagen

S'ils sont installés au moment de l'achat du véhicule neuf, les accessoires sont protégés par la garantie limitée<sup>2</sup> sur le véhicule neuf de 4 ans ou 80 000 km (selon la première occurrence).

S'ils sont achetés auprès d'un concessionnaire autorisé pendant la période de validité de la garantie limitée sur le véhicule neuf, les accessoires sont protégés pour le reste de cette période ou par une garantie limitée<sup>2</sup> de 2 ans avec kilométrage illimité (la valeur la plus élevée étant retenue).

Nouveau design raffiné. Même espace accueillant.

## Choisissez votre Atlas

L'Atlas de VW est offert en quatre versions différentes, chacune affichant une présentation raffinée et haut de gamme. Des styles d'habitacles distincts jusqu'aux roues élégantes en alliage, parions que vous trouverez un Atlas qui correspondra à votre style.



01

### Roues offertes en option

**01** Roues en alliage Titan de 18 po (TL)

**02** Roues en alliage (usinées) Titan de 18 po (CL)

**03** Roues en alliage (usinées) Rizla de 20 po (EL)

**04** Roues en alliage Braselton de 21 po (EL)

02



03



04

## Rehaussez votre expérience de conduite

Conçus selon les mêmes normes de qualité que nos voitures et VUS, nos accessoires sont faits sur mesure pour chaque véhicule et faits pour durer. Bon nombre des accessoires peuvent également être ajoutés à votre contrat de location ou de financement, selon votre budget.<sup>1</sup>



# Accessoirisé et prêt à tout



01



02



03



04



05

## Confort et protection

**01** Tapis Monster Mats<sup>MD</sup> en caoutchouc avec logo de l'Atlas

Revêtements de plancher<sup>MC</sup> MuddyBuddy<sup>MD</sup>

Protecteur de coffre<sup>MC</sup> MuddyBuddy<sup>MD</sup>

Protecteur de coffre ultrarésistant avec protection du dossier de banquette CarGo – Gris

Housse de siège arrière avec logo de l'Atlas (pour banquette)

Housse de siège arrière avec logo de l'Atlas (sièges capitaine)

Garde-boue avant et arrière

Déflecteur de capot<sup>1</sup>

Pellicule de protection de peinture pour pare-chocs arrière et encavures de portière

## Transport

Barres de porte-équipement de base

**04** Porte-vélos THULE<sup>MD</sup> monté sur attelage

**05** Boîte de chargement Urban Loader

Support à vélo amovible

Porte-bagages - 340 L

Séparateur de cargaison (partie supérieure)

Séparateur de cargaison (partie inférieure)

Boule de dispositif d'attelage et support de boule (capacité maximale de 2 000 lb)<sup>2</sup>

Boule de dispositif d'attelage et support de boule (capacité maximale de 5 000 lb)<sup>2</sup>

## Roues

Roues en alliage Prisma de 18 po

Roues en alliage Mejorada de 20 po

Roues en alliage Capricorn de 20 po

Roues en alliage Rizla de 20 po

Roues en alliage Trenton de 20 po – Graphite

**02** Roues en alliage Braselton de 21 po

**03** Capuchons centraux de roue dynamiques

## Sport et design

Marchepieds en aluminium

Couvre-pédales – Aluminium (A/T) - Aluminium

Cadre de plaque d'immatriculation Volkswagen, polie avec nom du modèle en noir

<sup>1</sup>Offert à une date ultérieure

[Demandez-nous la liste complète d'accessoires compatibles avec votre véhicule ou visitez www.vwpieces-service.ca](http://www.vwpieces-service.ca)

<sup>1</sup> Les accessoires doivent être installés par un concessionnaire et approuvés par Volkswagen Finance. Certaines conditions peuvent s'appliquer. Communiquez avec votre concessionnaire autorisé pour connaître les détails. <sup>2</sup> La garantie limitée est offerte par Volkswagen Group Canada Inc.



## L'Atlas 2022

# Versions et options

### Trendline

#### Moteur

- Moteur I4 TSI turbocompressé de 2,0 L (235 ch et 258 lb-pi)
- Boîte automatique à 8 vitesses avec Tiptronic<sup>MD</sup> et 4MOTION<sup>MD</sup>

#### Performance

- Servodirection asservie à la vitesse
- Traction intégrale 4MOTION<sup>MD</sup>
- Système marche-arrêt avec freinage par récupération
- Dispositif pour attelage de remorque jusqu'à 907 kg (2 000 lb)
- Sélection du profil de conducteur
- Mode de conduite Éco

#### Sécurité

- Dispositif antirecul et dispositif d'aide à la descente
- Contrôle électronique de la stabilité (ESC)
- Système d'alarme
- Assistant avant avec freinage d'urgence autonome et surveillance des piétons
- Coussins gonflables Side Curtain Protection<sup>MD</sup> avant et arrière avec coussins latéraux à l'avant
- Système de surveillance de la pression des pneus (TPMS)
- Système de surveillance latérale (détection des angles morts) avec avertisseur de circulation arrière
- Phares automatiques avec fonctions d'arrivée et de départ
- Frein de stationnement électronique
- Régulateur de vitesse
- Caméra de recul avec lignes de guidage fixes

#### Infodivertissement et technologie

- Intégration App-Connect pour téléphones intelligents (Apple CarPlay<sup>MD</sup> et Android Auto<sup>MD</sup>)
- Système d'infodivertissement avec écran tactile de 6,5 po
- Cockpit numérique Volkswagen (groupe d'instruments de 8 po)
- 6 haut-parleurs
- Réglage manuel de la température
- Connectivité Bluetooth<sup>MD</sup> pour téléphone mobile
- Entrée USB type C (x1)
- Dispositif pour démarrage à distance (uniquement lorsqu'équipé de KESSY)

#### Extérieur

- Roues en alliage Titan de 18 po (8J x 18 po)
- Pneus toutes saisons à faible résistance au roulement, 245/60 R18 105T
- Phares avant à DEL avec feux de jour à DEL
- Phares arrière à DEL
- Phares de virage stationnaires avec feux tout temps
- Cadres de fenêtre chromés
- Rétroviseurs extérieurs chauffants à réglage électrique
- Vitres teintées
- Barres de toit noires
- Essuie-glaces à capteur de pluie
- Buses à liquide lave-glace chauffants
- Pneu de secours de taille et de poids réduits, T165/80 R17
- Trousse d'outils et cric

#### Intérieur

- Sièges avant chauffants
- Siège conducteur à 6 réglages manuels
- Surface des sièges en tissu
- Banquette de deuxième rangée rabattable 60-40 avec accès facile à la 3e rangée
- Empièchements en similicuir dans les portes
- Inserts décoratifs d'apparence argent brossé
- Rétroviseur intérieur à atténuation automatique
- Prises d'alimentation de 12 V (x2)
- Volant multifonction
- Tapis de protection en première et deuxième rangées de sièges
- Réglage manuel de la température

### Comfortline

#### Moteurs

- Moteur I4 TSI turbocompressé de 2,0 L (235 ch et 258 lb-pi)
- Boîte automatique à 8 vitesses avec Tiptronic<sup>MD</sup> et 4MOTION<sup>MD</sup>
- Moteur V6 FSI de 3,6 L (276 ch et 266 lb-pi)
- Boîte automatique à 8 vitesses avec Tiptronic<sup>MD</sup> et 4MOTION<sup>MD</sup>

#### Comprend l'équipement de la version Trendline, plus :

#### Performance

- Ensemble de remorquage jusqu'à 5 000 lb (ne comprend pas le récepteur ni la boule, moteur V6 de 3,6 L seulement)

#### Sécurité

- Régulateur de vitesse adaptatif avec fonction Stop & Go
- Caméra de recul avec guidage dynamique
- Système d'aide au stationnement (capteurs avant et arrière)
- Suivi de voie (système de maintien de la trajectoire)

#### Infodivertissement et technologie

- Volkswagen Car-Net<sup>MD</sup> (connectivité à distance)
- Système d'infodivertissement avec écran tactile de 8 po
- Intégration App-Connect pour téléphones intelligents (Apple CarPlay<sup>MD</sup> et Android Auto<sup>MD</sup>)
- Recharge sans fil
- KESSY (accès sans clé avec bouton marche/arrêt)
- Hayon électrique
- Démarrage à distance
- Radio par satellite SiriusXM<sup>MD</sup>
- Entrée USB (x4)
- Commandes vocales

#### Extérieur

- Roues en alliage (usinées) Titan de 18 po (8J x 18 po)
- Pare-brise chauffant (moteur V6 de 3,6 L seulement)

#### Intérieur

- Siège conducteur à 8 réglages électriques
- Siège du conducteur avec 2 réglages électriques du soutien lombaire
- Sièges avant confort
- Banquette de deuxième rangée rabattable 60-40 avec accès facile à la 3e rangée
- Plage arrière
- Réglage de la température électronique à 3 zones Climatronic<sup>MD</sup>
- Inserts décoratifs d'apparence cèdre amande
- Surfaces des sièges en similicuir
- Pommeau de levier de vitesse gainé de cuir
- Volant chauffant multifonction gainé de cuir végétalien
- Miroirs de courtoisie coulisants et éclairés
- Pare-soleil en deuxième rangée de sièges

#### Équipement en option

- Chauffe-moteur (moteur V6 de 3,6 L seulement)

### Highline

#### Comprend l'équipement de la version Comfortline, plus :

#### Sécurité

- Système d'éclairage avant adaptatif (AFS)

#### Infodivertissement et technologie

- Système audio Fender<sup>MD</sup> de qualité supérieure (11 haut-parleurs et caisson de graves)
- Cockpit numérique Pro Volkswagen (groupe d'instruments configurable de 10,25 po)
- Navigation par satellite
- Prises d'alimentation de 115 V (remplace la prise de 12 V en deuxième rangée)

#### Extérieur

- Roues en alliage (usinées) Rizla de 20 po (8J x 20 po)
- Pneus toutes saisons à faible résistance au roulement, 255/50 R20 105T
- Phares à DEL avec système d'éclairage avant adaptatif (AFS)
- Toit ouvrant panoramique électrique
- Hayon électrique avec fonction d'ouverture assistée
- Rétroviseurs extérieurs chauffants, à réglage électrique, avec fonction de mémoire
- Barres de toit couleur argent
- Cadres de fenêtre chromés

#### Intérieur

- Sièges avant à 8 réglages électriques et siège conducteur avec fonction de mémoire
- Sièges avant et sièges arrière latéraux chauffants
- Sièges avant ventilés
- Surfaces de sièges perforées en cuir
- Sièges avant sport
- Seuils de porte en aluminium
- Éclairage de l'espace pour les jambes
- Éclairage intérieur ambiant
- Inserts décoratifs « Metatith »

#### Équipement en option

- Chauffe-moteur (moteur V6 de 3,6 L seulement)
- Ensemble de sièges chauffants :
- Sièges baquets chauffants en deuxième rangée (total de 6 sièges)
- Ensemble de roues en alliage :
- roues en alliage noires Rizla de 20 po (8J x 20 po)

#### Ensemble R-Line « noir » (moteur V6 de 3,6 L seulement)

- Roues en alliage noires Trenton de 20 po (8J x 20 po)
- Longérons de toit noirs
- Cadres des fenêtres noir
- Insertions décoratives : Striped falls dark
- Pédales en acier inoxydable brossé
- Volant sport chauffant multifonction R-Line gainé de cuir

### Execline R-Line

#### Moteur

- Moteur FSI de 3,6 L et 276 ch
- Boîte automatique à 8 vitesses avec Tiptronic<sup>MD</sup> et 4MOTION<sup>MD</sup>

#### Comprend l'équipement de la version Highline, plus :

#### Sécurité

- Affichage dynamique des panneaux de signalisation
- Assistant de conduite (Régulateur de vitesse adaptatif, Suivi de voie, et Assistant d'urgence)
- Système d'aide au stationnement (capteurs à l'avant et à l'arrière) avec stationnement assisté
- Assistant de feux (commande automatique de feux de route)
- Vue d'ensemble 360°

#### Extérieur

- Design extérieur R-Line incluant des pare-chocs, bas de caisse et écussons exclusifs, et plus encore
- Roues en alliage Braselton de 21 po (9J x 21 po)
- Pneus toutes saisons à faible résistance au roulement, 265/45 R21 104T
- Rétroviseurs extérieurs chauffants, électriques, et autorabattables avec fonction d'inclinaison en mode recul du côté passager

#### Intérieur

- Inserts décoratifs à rayures de couleur noire crépuscule
- Pédales en acier inoxydable brossé
- Volant sport chauffant multifonction R-Line gainé de cuir

#### Équipement en option

- Ensemble de sièges capitaine :
- Sièges baquets chauffants en deuxième rangée (total de 6 sièges)

© Volkswagen Canada, 2022. Les articles, les spécifications, la disponibilité, les caractéristiques de série, les options, les tissus et les couleurs peuvent être modifiés sans préavis. Volkswagen Canada n'est pas responsable des erreurs de typographie ou de photographie. Certaines caractéristiques pourraient ne pas être disponibles au moment de la construction de votre véhicule, ou être offertes moyennant un supplément. Bien que nous nous efforcions de présenter des renseignements exacts, comme les erreurs peuvent se produire de temps à autre, nous recommandons aux clients de visiter leur concessionnaire pour connaître les détails. Les pneus et la garantie associée sont fournis par leur fabricant. Le véhicule vendu est équipé de quatre pneus toutes saisons. Toutefois, veuillez prendre note que l'utilisation de pneus d'hiver est peut-être obligatoire dans votre province ou votre territoire. Les coussins gonflables sont des dispositifs de retenue complémentaires qui ne se déploieront pas dans tous les scénarios d'accident. Utilisez toujours les ceintures de sécurité et installez les enfants sur les sièges arrière seulement, en utilisant un système de retenue adapté à leur taille et à leur âge. Le système de navigation fonctionne à l'aide de signaux transmis sur le réseau GPS et vise uniquement à suggérer un itinéraire. Le trajet sur la carte peut être différent du trajet réel à la suite de changements de noms de rues, de travaux ou d'autres changements du réseau routier dont Volkswagen Canada n'est pas responsable. Veuillez faire preuve de jugement lorsque vous décidez de suivre ou non le chemin proposé.

Les codes de consommation de carburant sont des estimations fondées sur les critères de consommation de carburant de Ressources naturelles Canada (RNCAN) et les méthodes d'essai approuvées et sont fournies à des fins de comparaison seulement. Veuillez consulter le Guide de consommation de carburant de RNCAN pour obtenir de plus amples renseignements. La consommation réelle de carburant variera en fonction des conditions de conduite, des habitudes du conducteur et de l'état du véhicule, du poids transporté et de l'équipement supplémentaire. « Atlas », « Trendline », « Comfortline », « Highline », « Execline », « 4MOTION », « Climatronic », « TSI », « Volkswagen » et le logo Volkswagen sont des marques déposées de Volkswagen AG. « Side Curtain Protection » et « Monster Mats » sont des marques déposées du Groupe Volkswagen Canada Inc. La marque verbale Bluetooth et les logos associés sont des marques déposées de Bluetooth SIG, Inc. « Fender » est une marque déposée de Fender Musical Instruments Corporation. « FSI » est une marque déposée d'Audi AG. « MuddyBuddy » est une marque déposée de Macneil IP LLC. « SiriusXM », le logo SiriusXM, les noms de postes et les logos sont des marques de commerce de Sirius XM Radio Inc. utilisées sous licence. « Thule » est une marque déposée de Thule Sweden AB. « Tiptronic » est une marque déposée de Dr. Ing. h.c. F. Porsche AG. « Android Auto » est une marque de commerce de Google LLC. « Apple CarPlay » est une marque de commerce d'Apple Inc. déposée aux États-Unis et dans d'autres pays. « MirrorLink » est une marque déposée de Car Connectivity Consortium LLC. Pour de plus amples renseignements sur n'importe quel modèle Volkswagen, veuillez composer le 1 800 DRIVE VW ou visiter le site vw.ca. Enfin, conduisez de manière responsable et respectez le code de la route.

Date de la version : 12 janvier 2022